



Moteur

	SK350DLC	SK400DLC	SK550DLC
Modèle	HINO JO8EVV-KSDK		HINO P11C-VN
Type	Moteur diesel 4 temps refroidi par eau, à injection directe suralimenté, à admission refroidie		
Nb de cylindres	6		
Alésage et course	112 mm x 130 mm		122 mm x 150 mm
Cylindrée	7,684 L		10,52 L
Puissance nominale	213 kW/2 100 tr/min (ISO 14396)		271 kW/1 850 tr/min (ISO 14396)
Couple maxi	1 017 N-m/1 600 tr/min (ISO 14396)		1 470 N-m/1 400 tr/min (ISO 14396)



Circuit hydraulique

	SK350DLC	SK400DLC	SK550DLC
Pompe	Deux pompes à piston à cylindrée variable + une pompe à engrenages		
Type	Deux pompes à piston à cylindrée variable + une pompe à engrenages		
Débit de refoulement maxi	2 x 294 L/min, 1 x 20 L/min		2 x 370 L/min, 1 x 63,5 L/min
Réglage du clapet de décharge			
Circuits d'excavation	31,4 MPa		
Power Boost*	34,3 MPa		
Circuit de translation	34,3 MPa		
Circuit d'orientation	29,0 MPa		26,0 MPa
Circuit de commande	5,0 MPa		
Circuits auxiliaires	Ouverture / Fermeture 31,4 MPa (Power Boost 34,3 MPa) - Rotation 20,6 MPa		
Distributeur principal	8 tiroirs		

*Uniquement activable en flèche courte



Système d'orientation

	SK350DLC	SK400DLC	SK550DLC
Moteur d'orientation	Une pompe à piston à cylindrée fixe		Deux pompes à piston à cylindrée fixe
Frein	Hydraulique à verrouillage automatique		
Frein de stationnement	Frein multidisque à bain d'huile		
Vitesse de rotation	10,0 tr/min		7,6 tr/min
Couple de rotation	119,6 kN-m		183 kN-m
Rayon de rotation arrière	3 600 mm		3 800 mm



Système de translation

	SK350DLC	SK400DLC	SK550DLC
Moteurs de translation	2 moteurs à pistons axiaux bi-vitesses		
Freins de translation	Hydraulique à verrouillage automatique		
Freins de parc	Frein multidisque à bain d'huile		
Nombre de tuiles	48 par côté		50 par côté
Vitesse de translation (haute/basse)	5,6/3,3 km/h		5,4/3,4 km/h
Force de traction à l'attelage	310 kN (SAE)	318 kN (SAE)	415 kN (SAE)
Pente franchissable	70 % (35°)		



Cabine et commandes

	SK350DLC	SK400DLC	SK550DLC
Cabine	Cabine en acier tous temps insonorisée à suspension mécanique et viscoélastique		
Commande	Deux leviers et deux pédales de translation		
	Deux manipulateurs pour l'excavation et l'orientation		
	Accélérateur moteur rotatif électrique		
	Cabine inclinable de 0° à 30°		
Niveaux sonores			
Externes	105 dB(A) (ISO 6395)		104 dB(A) (ISO 6395)
Chauffeur	69 dB(A) (ISO 6396)		



Flèche, balancier et godet

	SK350DLC	SK400DLC	SK550DLC
Équipement long			
Vérin de flèche	170 mm x 1 505 mm		180 mm x 1 580 mm
Vérin de balancier	170 mm x 1 210 mm		
Vérin de godet	125 mm x 1 200 mm		
Vérins de bras articulé	140 mm x 1 210 mm		
Poids maximal de l'outil	2 600 kg (balancier de 6,1 m)	3 000 kg (balancier de 6,1 m)	2 600 kg (balancier de 8,7 m)
Équipement court			
Vérin de flèche	170 mm x 1 505 mm		180 mm x 1 580 mm
Vérin de balancier	170 mm x 1 788 mm		190 mm x 1 970 mm
Vérin de godet	150 mm x 1 193 mm		160 mm x 1 410 mm
Vérins de bras articulé	240 mm x 1 317 mm		270 mm x 1 418 mm
Poids maximal de l'outil	4 000 kg		5 300 kg



Capacités de remplissage

	SK350DLC	SK400DLC	SK550DLC
Réservoir à carburant	503 L		638 L
Circuit de refroidissement	35 L		48,5 L
Huile moteur	28,5 L		42,5 L
Réducteur de translation	2 x 8,0 L		2 x 15 L
Réducteur d'orientation	7,4 L		7,4 L
Réservoir d'huile hydraulique	245 L niveau d'huile du réservoir 410 L circuit hydraulique		371 L niveau d'huile du réservoir 720 L circuit hydraulique
Réservoir AdBlue	83 L		83 L



Accessoires

■ Cisaille

Modèle		KR1100TPR-2	KR1350TPR-40	KR1500TPR-50	
Poids	kg	2 580	3 750	5 200	
Dimensions	<p>A Longueur hors-tout B Largeur C Diamètre D Largeur d'ouverture</p>				
	Longueur de lame	mm	200	200	200
Force de concassage	En pointe	kN	940	1 210	1 420
	Au centre	kN	1 520	1 770	2 080
Dimensions de montage	Largeur du bout de balancier	mm	325	380	450
	Diamètre d'axe	mm	φ80	φ90	φ100
Pression hydraulique de travail	MPa	34,3	31,4	29,4	

Poids en ordre de marche et pression au sol

Type d'accessoire	SK350DLC		SK400DLC		SK550DLC			
	Équipement long*	Équipement court*	Équipement long*		Équipement court*	Équipement long*		
			Balancier de 6,1 m	Balancier de 8,7 m		Balancier de 6,1 m	Balancier de 8,7 m	
Poids en ordre de marche	44 700 kg	45 200 kg	48 800 kg	49 600 kg	49 300 kg	62 600 kg	63 100 kg	64 600 kg
Pression au sol	84 kPa	85 kPa	91 kPa	93 kPa	92 kPa	107 kPa	108 kPa	111 kPa

* avec poids maximal de l'outil

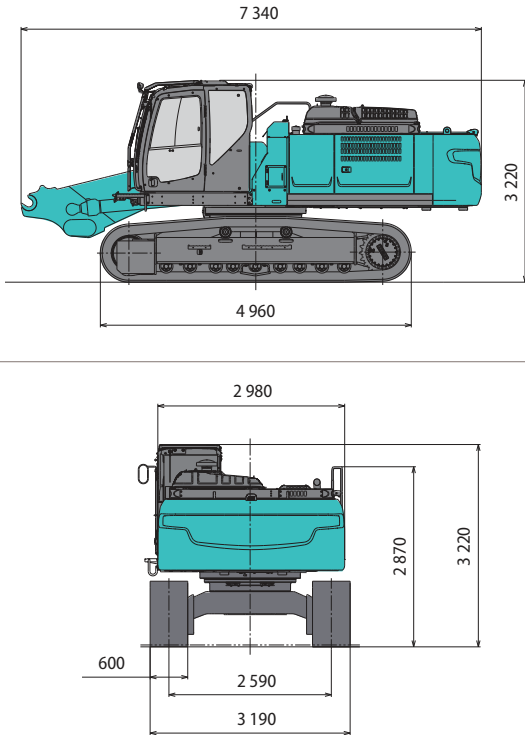


Dimensions

SK350D_{LG}

Dimensions (machine + flèche de base)

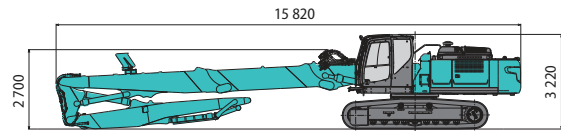
Unité : mm



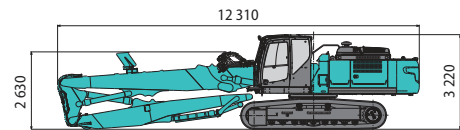
Dimensions de la machine assemblée

Unité : mm

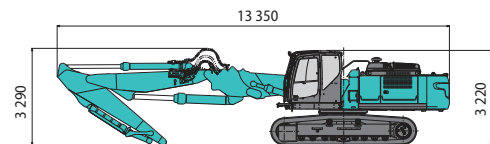
- Équipement long : balancier de 6,1 m + rallonge de flèche de 3,5 m



- Équipement long : balancier de 6,1 m sans rallonge de flèche



- Équipement court



Dimensions et poids de transport

Unité : mm

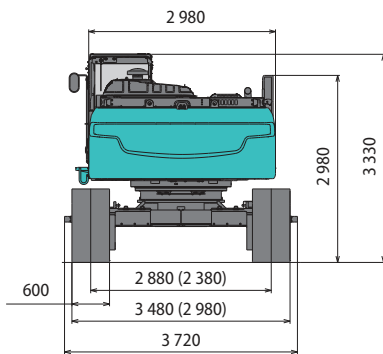
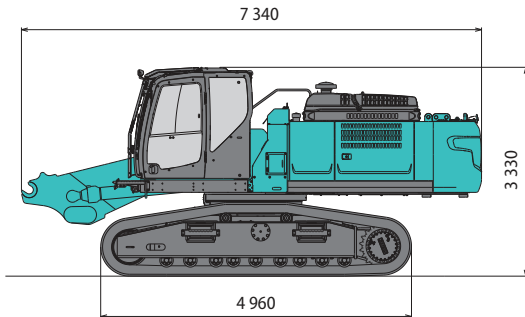
<p>Machine + flèche de base</p> <p>Poids : 34 600 kg</p>	<p>Machine + flèche de base (sans contrepoids)</p> <p>Poids : 25 100 kg</p>	<p>Machine + flèche de base + rallonge de flèche</p> <p>Poids : 36 300 kg</p>
<p>Machine + flèche de base + rallonge de flèche (sans contrepoids)</p> <p>Poids : 26 800 kg</p>	<p>Contrepoids</p> <p>Poids : 9 460 kg</p>	<p>Équipement long : balancier de 6,1 m + rallonge de flèche de 3,5 m (support inclus)</p> <p>Largeur hors-tout : 1 770 mm Poids : 7 620 kg</p>
<p>Équipement long : balancier de 6,1 m (support inclus)</p> <p>Largeur hors-tout : 1 770 mm Poids : 5 930 kg</p>	<p>Équipement long : rallonge de flèche de 3,5 m (support inclus)</p> <p>Largeur hors-tout : 1 770 mm Poids : 1 960 kg</p>	<p>Équipement court (support inclus)</p> <p>Largeur hors-tout : 1 770 mm Poids : 6 680 kg</p>



Dimensions SK400D_{LC}

Dimensions (machine + flèche de base)

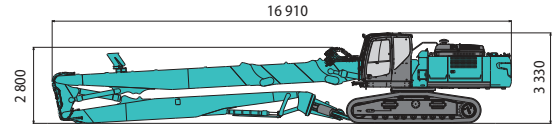
Unité : mm



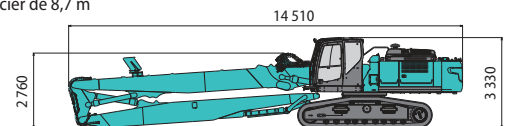
Dimensions de la machine assemblée

Unité : mm

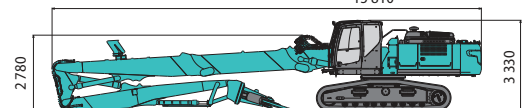
- Équipement long : balancier de 8,7 m + rallonge de flèche de 2,4 m



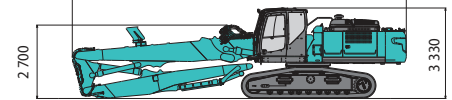
- Équipement long : balancier de 8,7 m
Sans rallonge de flèche



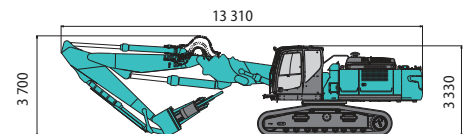
- Équipement long : balancier de 6,1 m + rallonge de flèche de 3,5 m



- Équipement long : balancier de 6,1 m
Sans rallonge de flèche

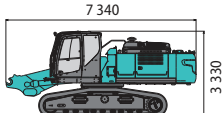
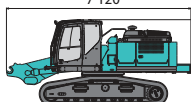
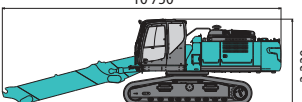



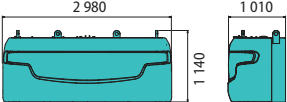
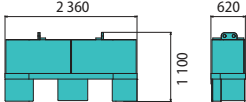


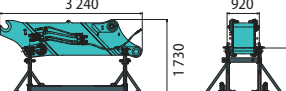
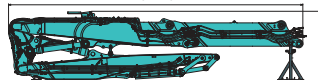
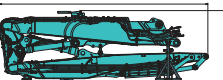
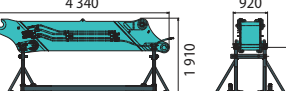
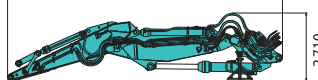


- Équipement court



Dimensions et poids de transport

Unité : mm

<p>Machine + flèche de base</p>  <p>Poids : 38 700 kg</p>	<p>Machine + flèche de base (sans contreponds)</p>  <p>Poids : 28 500 kg</p>	<p>Machine + flèche de base + rallonge de flèche de 3,5 m</p>  <p>Poids : 40 300 kg</p>
<p>Machine + flèche de base + rallonge de flèche de 3,5 m (sans contreponds)</p>  <p>Poids : 30 200 kg</p>	<p>Machine + flèche de base + rallonge de flèche de 2,4 m</p>  <p>Poids : 40 100 kg</p>	<p>Machine + flèche de base + rallonge de flèche de 2,4 m (sans contreponds)</p>  <p>Poids : 29 900 kg</p>
<p>Caisson de contreponds</p>  <p>Poids : 3 220 kg</p>	<p>Contreponds</p>  <p>Poids : 6 860 kg</p>	<p>Équipement long : balancier de 8,7 m + rallonge de flèche de 2,4 m (support inclu)</p>  <p>Largeur hors-tout : 1 770 mm Poids : 8 450 kg</p>
<p>Équipement long : balancier de 8,7 m (support inclu)</p>  <p>Largeur hors-tout : 1 770 mm Poids : 7 040 kg</p>	<p>Équipement long : rallonge de flèche de 2,4 m (support inclu)</p>  <p>Largeur hors-tout : 1 770 mm Poids : 1 650 kg</p>	<p>Équipement long : balancier de 6,1 m + rallonge de flèche de 3,5 m (support inclu)</p>  <p>Largeur hors-tout : 1 770 mm Poids : 7 620 kg</p>
<p>Équipement long : balancier de 6,1 m (support inclu)</p>  <p>Largeur hors-tout : 1 770 mm Poids : 5 930 kg</p>	<p>Équipement long : rallonge de flèche de 3,5 m (support inclu)</p>  <p>Largeur hors-tout : 1 770 mm Poids : 1 960 kg</p>	<p>Équipement court (support inclu)</p>  <p>Largeur hors-tout : 1 850 mm Poids : 6 680 kg</p>

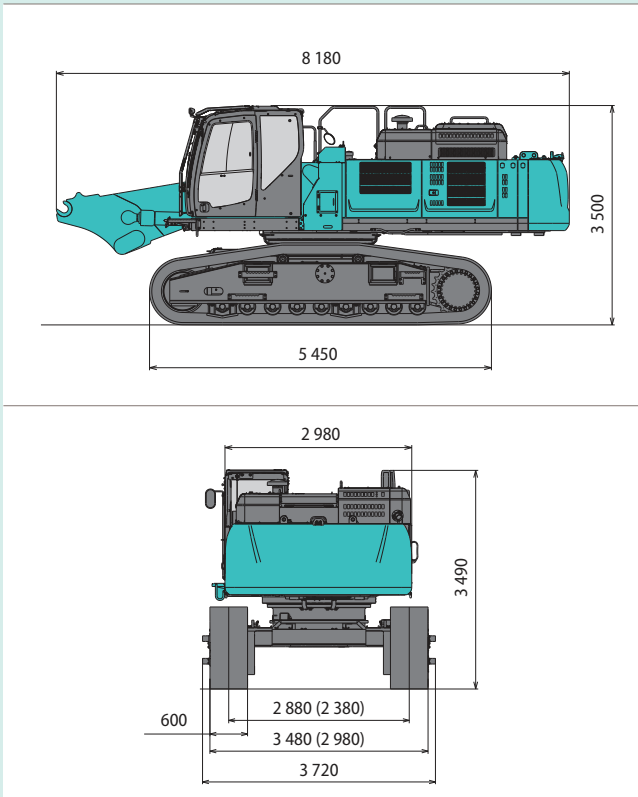


Dimensions

SK550D_{LG}

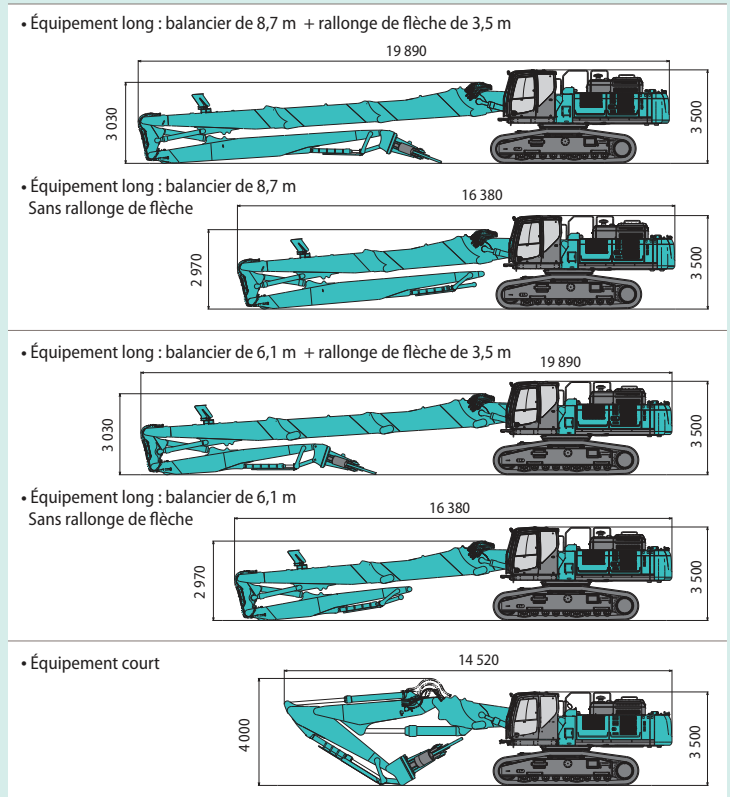
■ Dimensions (machine + flèche de base)

Unité : mm



■ Dimensions de la machine assemblée

Unité : mm



■ Dimensions et poids de transport

Unité : mm

<p>Machine + flèche de base</p> <p>Poids : 50 700 kg</p>	<p>Machine + flèche de base (sans contrepoids)</p> <p>Poids : 39 500 kg</p>	<p>Caisson de contrepoids</p> <p>Poids : 4 810 kg</p>
<p>Contrepoids</p> <p>Poids : 6 260 kg</p>	<p>Équipement long : balancier de 8,7 m + rallonge de flèche de 3,5 m (support inclu)</p> <p>Largeur hors-tout : 1 770 mm Poids : 8 120 kg</p>	<p>Équipement long : balancier de 8,7 m (support inclu)</p> <p>Largeur hors-tout : 1 770 mm Poids : 6 440 kg</p>
<p>Équipement long : balancier de 6,1 m + rallonge de flèche de 3,5 m (support inclu)</p> <p>Largeur hors-tout : 1 770 mm Poids : 7 620 kg</p>	<p>Équipement long : balancier de 6,1 m (support inclu)</p> <p>Largeur hors-tout : 1 770 mm Poids : 5 930 kg</p>	<p>Équipement long : rallonge de flèche de 3,5 m (support inclu)</p> <p>Largeur hors-tout : 1 770 mm Poids : 1 960 kg</p>
<p>Équipement long : Adaptateur de flèche de 3,5 m (support inclu)</p> <p>Largeur hors-tout : 1 850 mm Poids : 2 060 kg</p>	<p>Équipement court (support inclu)</p> <p>Largeur hors-tout : 1 850 mm Poids : 8 680 kg</p>	

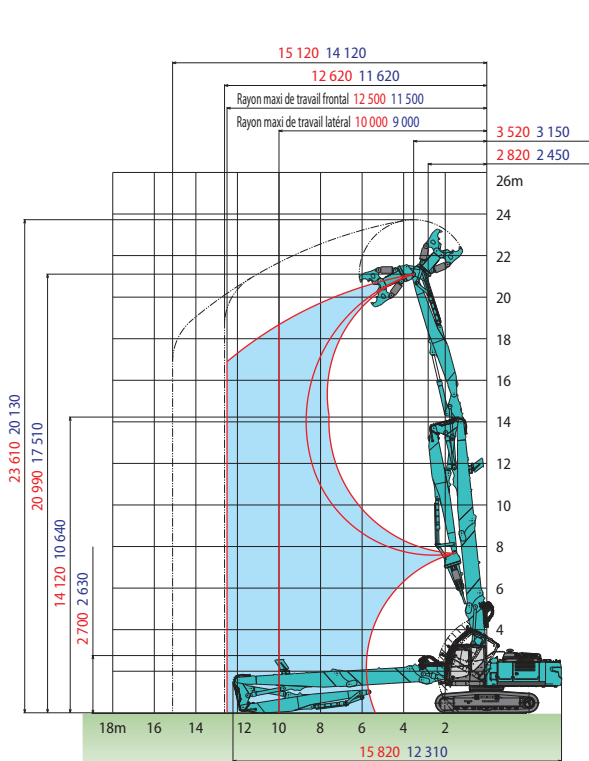


Plages de travail

SK350D_{LC}

Unité : mm

Équipement long : balancier de 6,1m

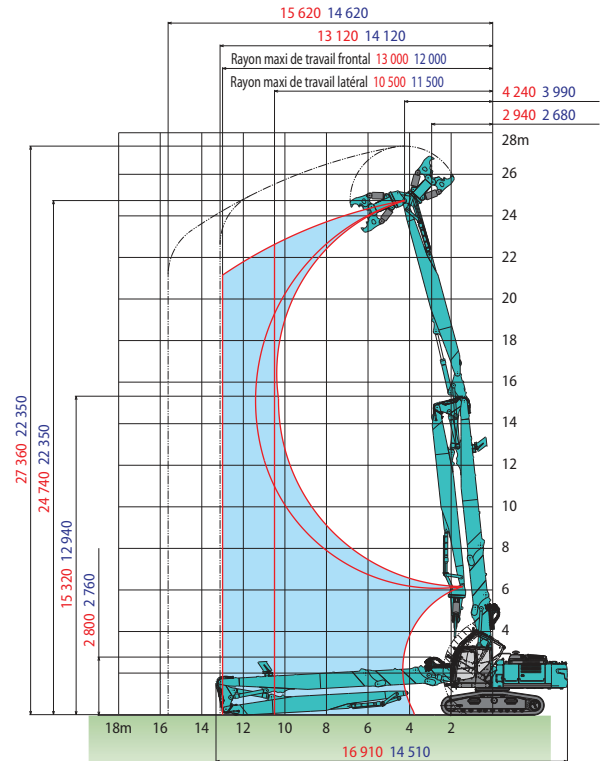


Rouge : avec rallonge de flèche de 3,5 m
Bleu : sans rallonge de flèche

SK400D_{LC}

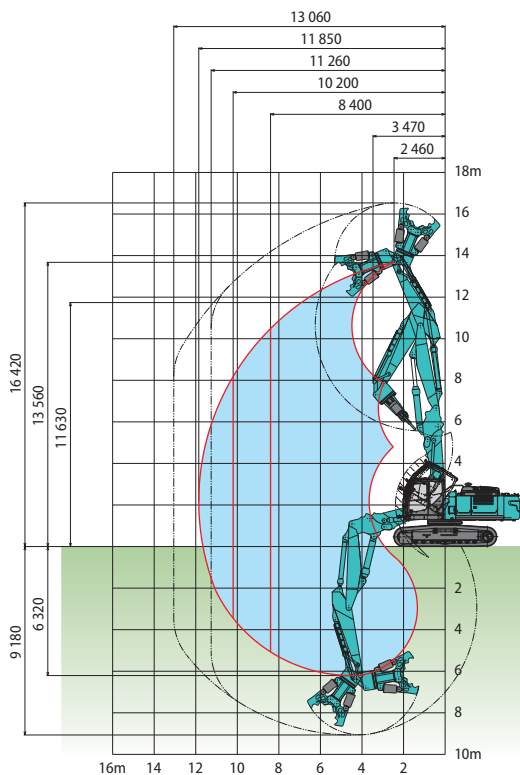
Unité : mm

Équipement long : balancier de 8,7 m



Rouge : avec rallonge de flèche de 2,4 m
Bleu : sans rallonge de flèche

Équipement court



Équipement court

