



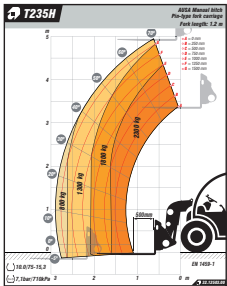
## CARACTÉRISTIQUES TECHNIQUES

GÉNÉRALITÉS		T 235 H
Capacité de charge	kg	2300
Capacité de charge à hauteur maximale	kg	1800
Levée maximale	mm	5000
Levée maximale à charge maximale	mm	4300
Portée maximale	mm	2350
Charge maximale à portée maximale	kg	800
Poids à vide *	kg	4700
Transmission	-	Hydrostatique à 2 vitesses
MOTEUR		
Marque	-	KUBOTA
Modèle	-	D1803-CR-T-E5B
Puissance	kW	32,8
Vitesse de fonctionnement	rpm	2400
Couple	N·m@rpm	150,5@1500
Nombre de cylindres	-	3
Émissions	-	Stage V, Tier 4f
Niveau sonore	dB(A)	102
CONDUITE		
Vitesse maximale	Km/h	20
Pente admissible à pleine charge	%	42
Rayon de braquage extérieur	mm	2877
Traction	-	4x4x4
Pneus	-	10/75-15.3
SYSTÈME HYDRAULIQUE		
Débit	l/min	51,8 / 17,28
Pression de travail	bar	240
CAPACITÉ RÉSERVOIRS		
Carburant	l	65
Huile hydraulique	l	70
FREINS		
Service	-	Hydraulique, à disque
Stationnement	-	Mécanique

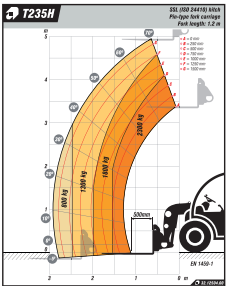
\* Cela peut changer en raison de l'équipement optionnel

# DIMENSIONS

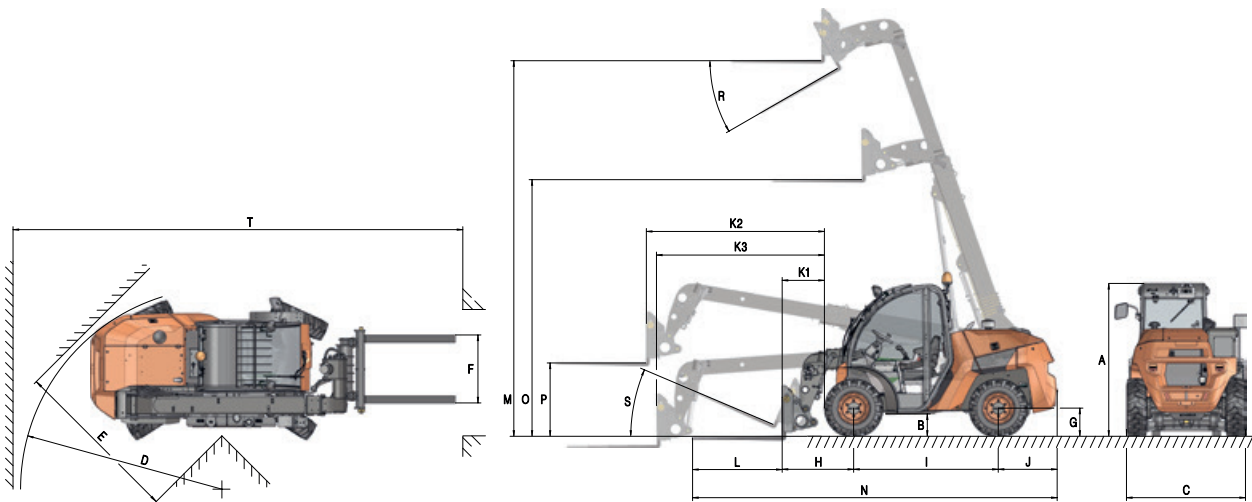
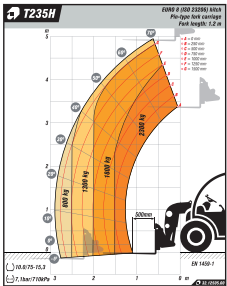
Tablier AUSA



Tablier Universal



Tablier EURO 8



## DIMENSIONS (mm)

## T 235 H

A			2030	
B			300	
C			1590	
D			3042	
E			2260	
F			905	
G			375	
H			960	
I			1925	
J			790	
K	570		2350	2236
L			1200	
M			4992	
N			4880	
O			3409	
P			932	
T			5880	
DIMENSIONS (°)				
R			43°	
S			24°	

▲ 1

▲ 2

▲ 3



[www.ause.com](http://www.ause.com)

Les matériels et les spécificités peuvent être sujets à des changements sans préavis. Les images peuvent inclure des équipements non standard ou non disponibles selon les versions.

Le logo et l'image de marque sont la propriété d'AUSA et ne peuvent pas être utilisés sans son autorisation.

MKCAT.T235H.EU.ROW.0424FR