

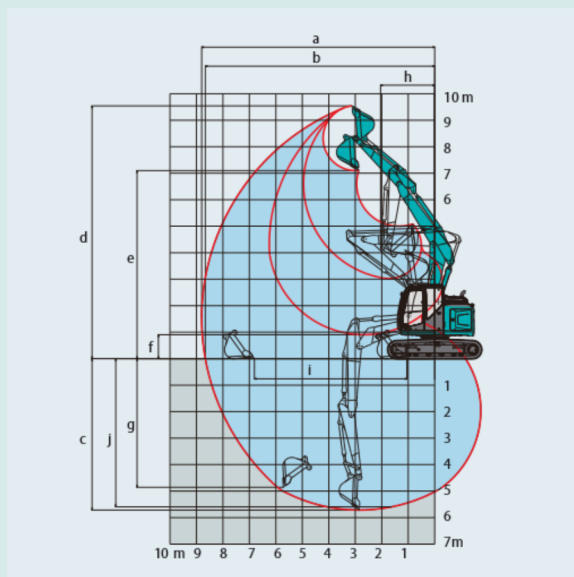
Flèche articulée



Plages de travail

Unité : m

Portée	Flèche	Flèche articulée	
	Balancier	Standard 2,38 m	Long 2,84 m
a- Portée de fouille maximale		8,80	9,24
b- Portée de fouille maximale au niveau du sol		8,66	9,11
c- Profondeur de fouille maximale		5,71	6,17
d- Hauteur de travail maximale		9,54	9,99
e- Hauteur de déversement maximale		7,10	7,45
f- Hauteur de déversement minimale		0,90	0,44
g- Profondeur de fouille maximale en paroi verticale		4,86	5,41
h- Rayon de rotation minimal		2,04	2,42
i- Course de nivelage au niveau du sol		5,76	6,68
j- Profondeur de fouille maximale pour un fond plat de 2,4 m		5,59	6,06
Capacité de remplissage ISO du godet	m ³	0,50	0,38



Poids en ordre de marche et pression au sol

Usage		Tuile à arête triple (de même hauteur)			
Largueur de tuile	mm	500	600	700	800
Largueur du châssis inférieur	mm	2 490	2 590	2 690	2 790
Pression au sol	kPa	45	38	33	30
Poids en ordre de marche	kg	15 100	15 400	15 600	15 800

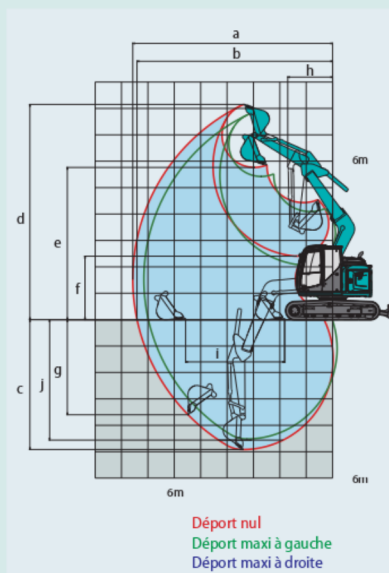
Flèche à double déport parallélogramme



Plages de travail

Unité : m

Flèche	Flèche à double déport parallélogramme					
	Court : 2,20 m			Standard : 2,50 m		
Balancier						
Déport	Max. à gauche	Centre	Max. à droite	Max. à gauche	Centre	Max. à droite
a- Portée de fouille maximale	7,15	7,57	7,14	7,41	7,83	7,40
b- Portée de fouille maximale au niveau du sol	6,98	7,41	6,97	7,25	7,68	7,23
c- Profondeur de fouille maximale	4,52	4,92	4,50	4,82	5,22	4,80
d- Hauteur de travail maximale	7,81	8,15	7,80	7,97	8,31	7,96
e- Hauteur de déversement maximale	5,42	5,77	5,41	5,59	5,93	5,57
f- Hauteur de déversement minimale	2,07	2,41	2,05	1,78	2,12	1,77
g- Profondeur de fouille maximale en paroi verticale	3,25	3,60	3,23	3,54	3,90	3,68
h- Rayon de rotation minimal	1,81	1,72	2,05	1,90	1,79	2,11
i- Course de nivelage au niveau du sol	3,77	3,75	3,77	4,23	4,21	4,23
j- Profondeur de fouille maximale pour un fond plat de 2,4 m	4,16	4,56	4,14	4,48	4,88	4,77
Capacité de remplissage ISO du godet	m ³	0,45		0,38		



Poids en ordre de marche et pression au sol

Usage		Tuile à arête triple (de même hauteur)		
Largueur de tuile	mm	500	600	700
Largueur du châssis inférieur	mm	2 490	2 590	2 690
Pression au sol avec lame	kPa (kgf/cm ²)	47	39	34
Poids en ordre de marche avec lame	kg	15 600	15 900	16 100

